

INDICADORES DEL MERCADO

INFORMACIÓN DEL MERCADO

MDA

MTR

\$638

\$605

MXN/MWh

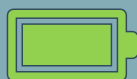
MXN/MWh

SIN: \$587.52MXN/MWh

BCA: \$461.52 MXN/MWh

BCS: \$3,089.08 MXN/MWh

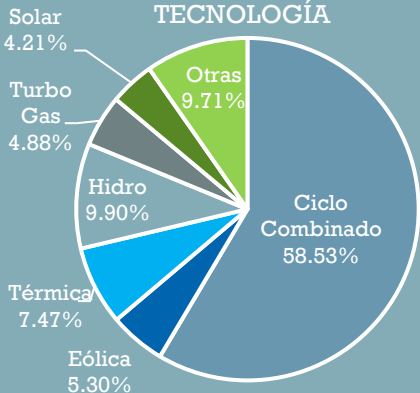
Fuente: Precios Marginales Locales MTR CENACE



29,339.26 GWh DE GENERACIÓN

29,320.8617 GWh DE DEMANDA

DESPACHO POR TIPO DE TECNOLOGÍA



6,856.58 MW EN PROMEDIO DE MARGEN DE RESERVA OPERATIVO, SIENDO 16.36% DURANTE EL MES

Fuente: Demanda y Generación por Tipo de Tecnología CENACE

INFLACIÓN
0.66% Mensual
1.43% Acumulada



PETRÓLEO
\$43.42
USD/BARRIL

FIX
MXN/USD
22.26



GAS NATURAL
\$2.3281
USD/MBtu

POTENCIA
\$216,525.76
MXN/MW



COMBUSTÓLEO
\$32.72
USD/BARRIL

Fuente: OPEC, DOF, CRE, CENACE

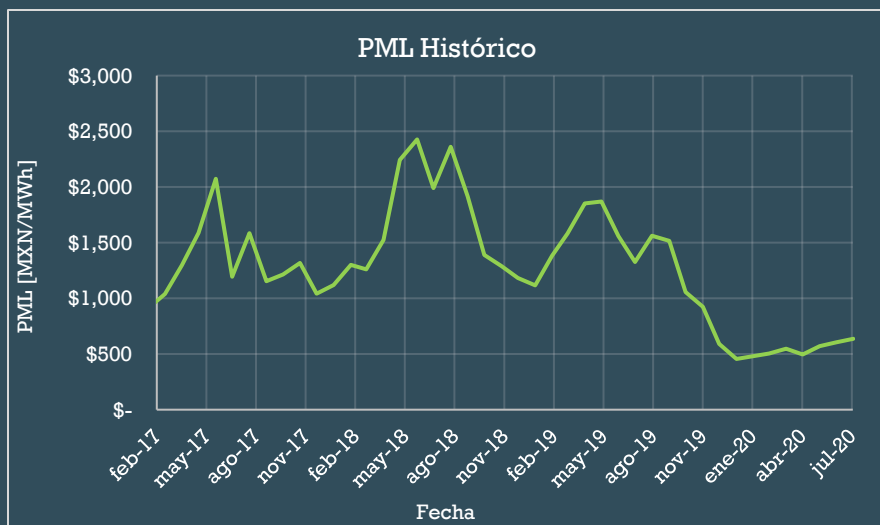
ENLACES DE MAYOR CONGESTIÓN:

- 0-22 ENL HERMOSILLO-SIN
- 8-12 ENL COZUMEL
- 0-19 ENL THP-LBR



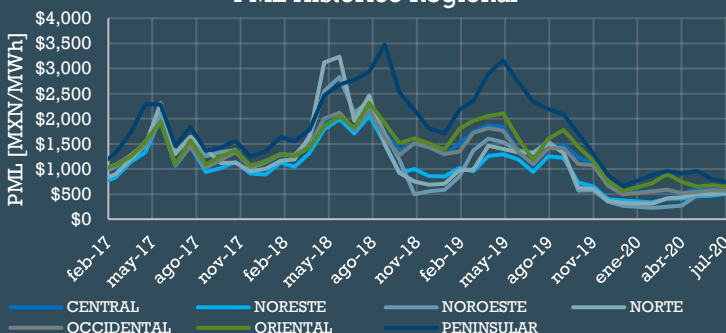
Fuente: Precios Marginales Locales MTR CENACE

Durante el mes de julio se observó que el precio promedio del MDA en el SEN fue de \$637.66 MXN/MWh, 5.4% mayor que en junio 2020 y el precio promedio del MTR en el SEN fue de \$604.63 MXN/MWh, 6.1% más alto que en junio 2020. El precio horario más alto del MTR se dio en Macuspapa Tabasco, en el nodo 02LVA-115, siendo de \$21,221.59 MXN/MWh el 16 de julio a las 22 horas. El precio más bajo se dio en el nodo 01VMA-400 en Ecatepec Estado de México, siendo de \$30.72 MXN/MWh el 28 de julio a las 0 horas.



Los precios del mercado siguen siendo los más bajos históricamente. A pesar de que se ha observado una ligera alza desde enero de este año por el cambio de estaciones, no se observan los picos estacionales que se han observado en los últimos tres años.

PML Histórico Regional



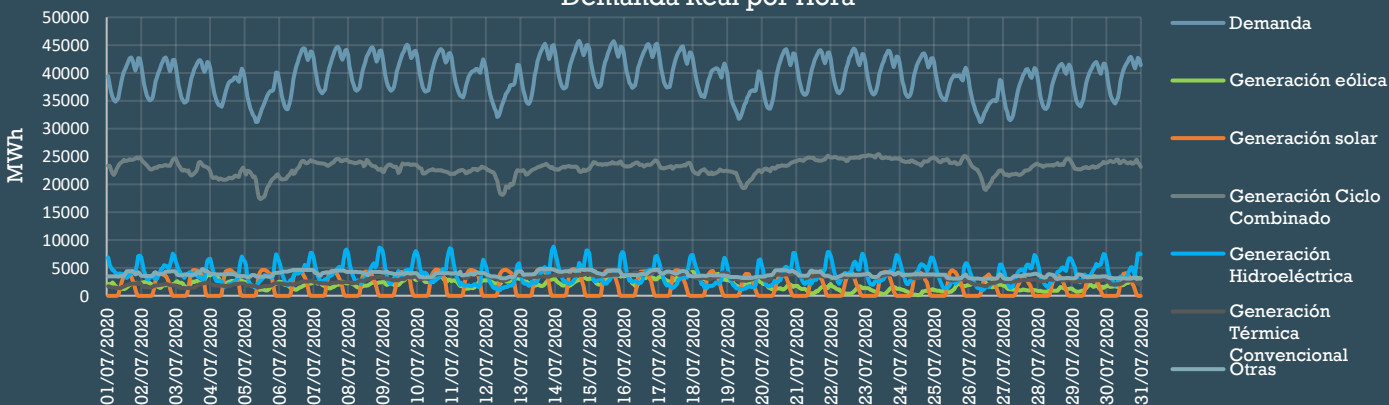
Como se observa en la gráfica de la izquierda, el PML de todas las regiones del SIN ha tenido un ligero aumento en los meses de verano, a excepción de la región Peninsular. En los nodos peninsulares el PML ha bajado en los últimos tres meses.

La demanda promedio del SEN para cada hora fue de 39.5 GW. La máxima demanda fue de 45.8 GW el 14 de julio a las 17 horas y la demanda mínima fue de 31.2 GW el 5 de julio a las 8 horas.

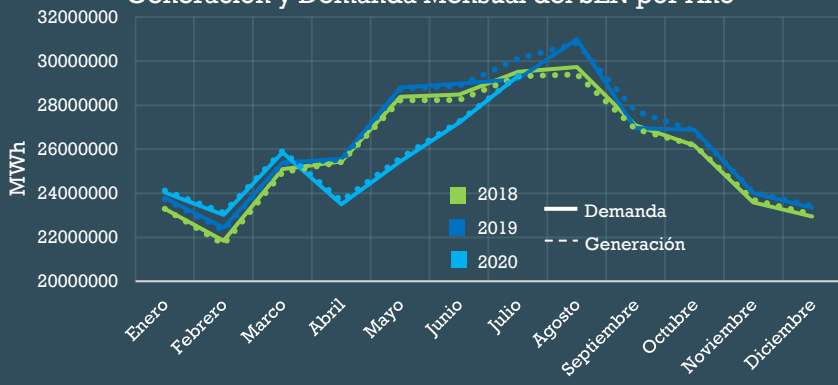
La generación en el SEN del mes de julio 2020 fue de 29,339.26 GWh, 7.6% mayor que en junio 2020 y 2.6% menor que en julio 2019. La generación por tecnología se integró de la siguiente forma:

- Intermitente: 9.51% (eólica y fotovoltaica)
- Firme: 90.49%

Demanda Real por Hora



Generación y Demanda Mensual del SEN por Año



La gráfica muestra la generación y la demanda en 2018, 2019 y 2020, se puede observar un patrón en los comportamientos a través de los meses. En el mes de julio 2020 la demanda real total por balance en el SEN fue de 29,320.86 MWh, 7.8% mayor que en junio 2020 y 0.5% mayor que en julio 2019. A pesar de que la emergencia sanitaria provocada por el COVID-19 tuvo un impacto disminuyendo más del 13% comparado con años anteriores en abril y mayo, en el mes de junio se empezó a recuperar y en el mes de julio superó la demanda del año anterior.

SERVICIOS CONEXOS

Fuente: Demanda y Generación por Tipo de Tecnología CENACE

RESERVAS DE REGULACIÓN SECUNDARIA

SIN: \$283.57 MXN/MWh

BCA: \$101.44 MXN/MWh

BCS: \$702.78 MXN/MWh

RESERVAS NO RODANTES DE 10 MINUTOS

SIN: \$3.83 MXN/MWh

BCA: \$68.12 MXN/MWh

BCS: \$104.40 MXN/MWh

RESERVAS RODANTES DE 10 MINUTOS

SIN: \$6.09 MXN/MWh

BCA: \$74.01 MXN/MWh

BCS: \$104.95 MXN/MWh

RESERVAS RODANTES SUPLEMENTARIAS

SIN: \$3.83 MXN/MWh

BCA: \$17.03 MXN/MWh

BCS: \$66.44 MXN/MWh

RESERVAS NO RODANTES SUPLEMENTARIAS

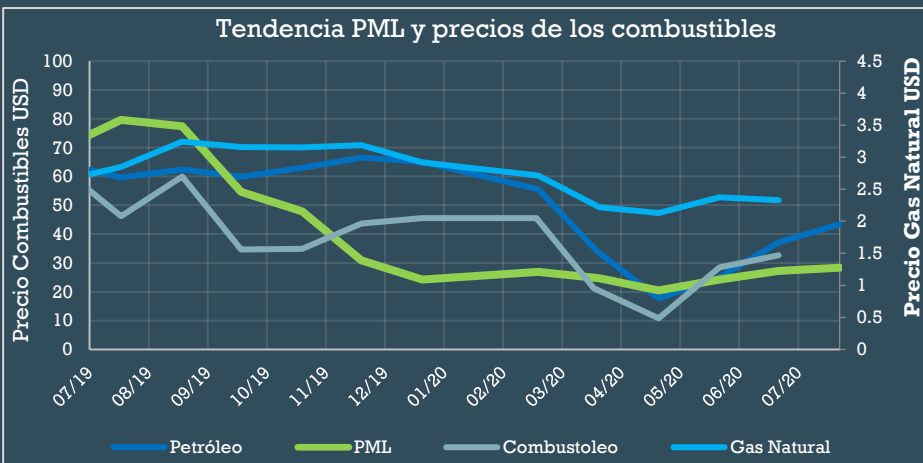
SIN: \$3.83 MXN/MWh

BCA: \$17.03 MXN/MWh

BCS: \$66.44 MXN/MWh

INFORMACIÓN GENERAL

Tendencia PML y precios de los combustibles



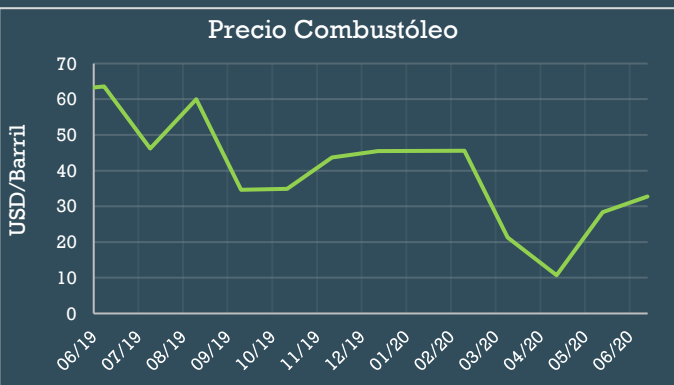
Se observa una recuperación gradual y estable en los precios de los combustibles a partir del mes de mayo.

El precio del petróleo durante el mes de julio se mantuvo estable. Fue un 33% menor que en julio del año pasado, sin embargo, en promedio fue un 17% mayor respecto al promedio de junio de 2020.

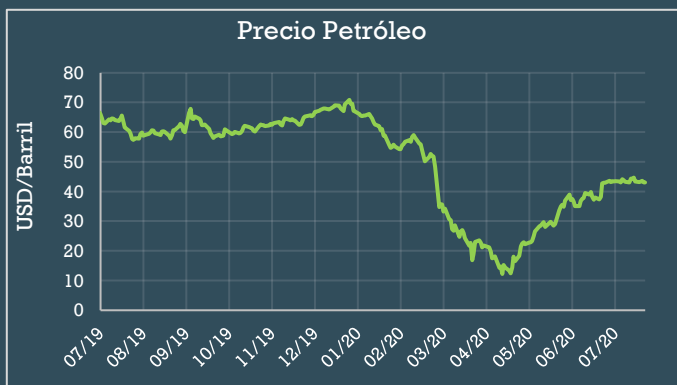
El gas natural fue el combustible que tuvo menor impacto en fluctuación de precio durante la primavera de 2020. El precio actual es 2% menor que en junio 2020 y 11% menor que en julio del año pasado.

El precio promedio del dólar en julio 2020 fue de \$22.47, 1% mayor que junio 2020 y 18% mayor que en julio 2019. Tras la devaluación tan pronunciada del peso a partir de finales de febrero de este año, en mayo y junio se observaron indicios de su recuperación, sin embargo, durante el mes de julio 2020 se estabilizó tres pesos por encima de lo que se encontraba antes de la pandemia.

Precio Combustóleo



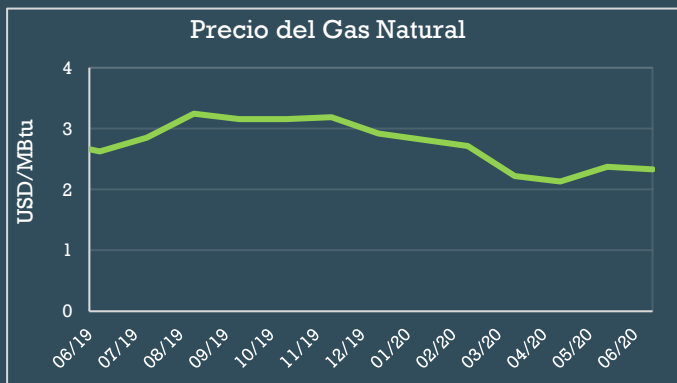
Precio Petróleo



Tipo de cambio



Precio del Gas Natural



Fuente: OPEC, CRE, DOF