

INGRESA AL LINK DEL DASHBOARD INTERACTIVO AQUÍ

INDICADORES DEL MERCADO

MDA

MTR

\$697

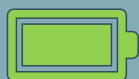
MXN/MWh

\$628

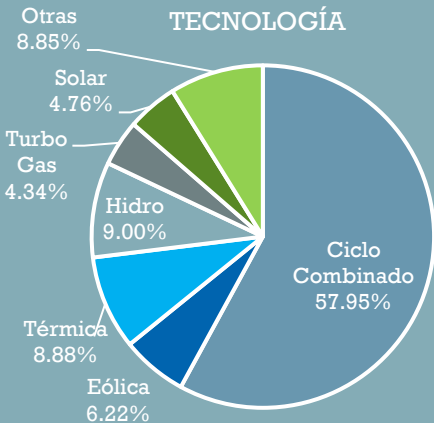
MXN/MWh

SIN: \$602.06 MXN/MWh
BCA: \$493.21 MXN/MWh
BCS: \$3,366.66 MXN/MWh

Fuente: Precios Marginales Locales MTR CENACE


27,397.52 GWh DE GENERACIÓN
27,393.21 GWh DE DEMANDA

DESPECHO POR TIPO DE TECNOLOGÍA



5,659.93 MW EN PROMEDIO DE MARGEN DE RESERVA OPERATIVO, SIENDO 14.26% DURANTE EL MES

Fuente: Demanda y Generación por Tipo de Tecnología CENACE

INFLACIÓN
0.61% Mensual
2.68% Acumulada



PETRÓLEO
\$39.99
USD/BARRIL



FIX
MXN/USD
21.31



GAS NATURAL
\$2.8561
USD/MBtu



POTENCIA
\$216,525.76
MXN/MW



COMBUSTÓLEO
\$38.74
USD/BARRIL

Fuente: OPEC, DOF, CRE, CENACE

INFORMACIÓN DEL MERCADO

ENLACES DE MAYOR CONGESTIÓN:

- 0-22 ENL HERMOSILLO-SIN
- 5-8 ENL END+AVL - FVL
- 0-21 ENL TTH-TEX

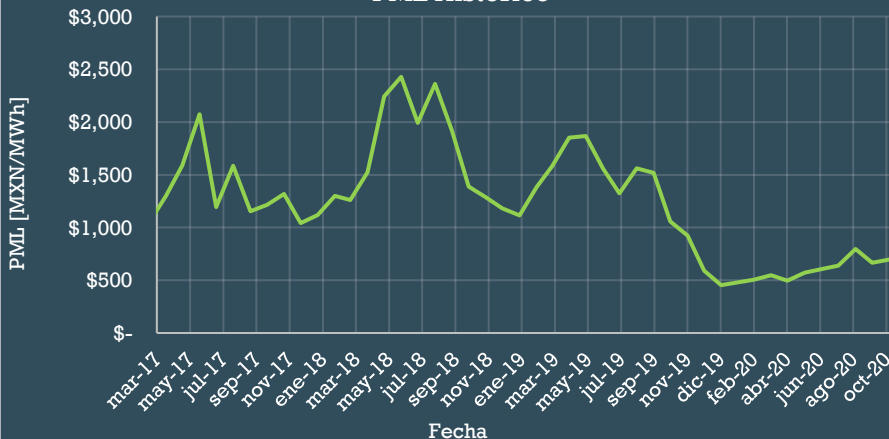


Fuente: Precios Marginales Locales MTR CENACE

El precio horario más alto del MTR se dio en La Paz en Baja California Sur, en el nodo 07OLA-115, siendo de \$17,022.24 MXN/MWh el 15 de octubre a las 22 horas. El precio más bajo se dio en el nodo 04MZD-115 en Mazatlán, Sinaloa, siendo de \$1.96 MXN/MWh el 24 de octubre a las 11 horas.

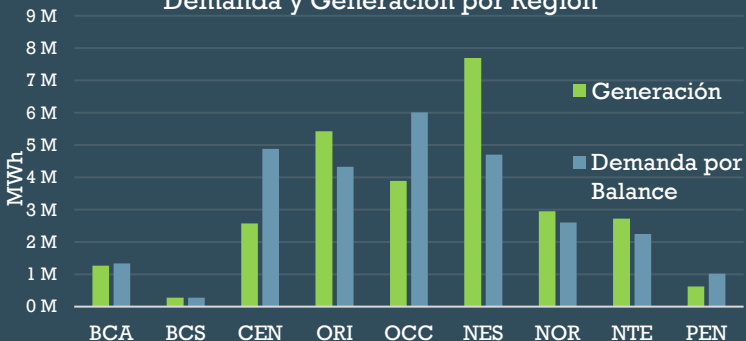
Durante el mes de octubre se observó que el precio promedio del MDA en el SEN fue de \$697.47 MXN/MWh, 4.49% mayor que en septiembre 2020 y el precio promedio del MTR en el SEN fue de \$628.30 MXN/MWh, 3.35% mayor que en septiembre 2020. Este comportamiento es diferente al de años anteriores ya que después del verano los precios bajaban por la disminución en la demanda. La gráfica muestra que la tendencia de precios este año no se parece a la tendencia de precios en los últimos tres años.

PML Histórico



INGRESA AL LINK DEL DASHBOARD INTERACTIVO AQUÍ

Demanda y Generación por Región

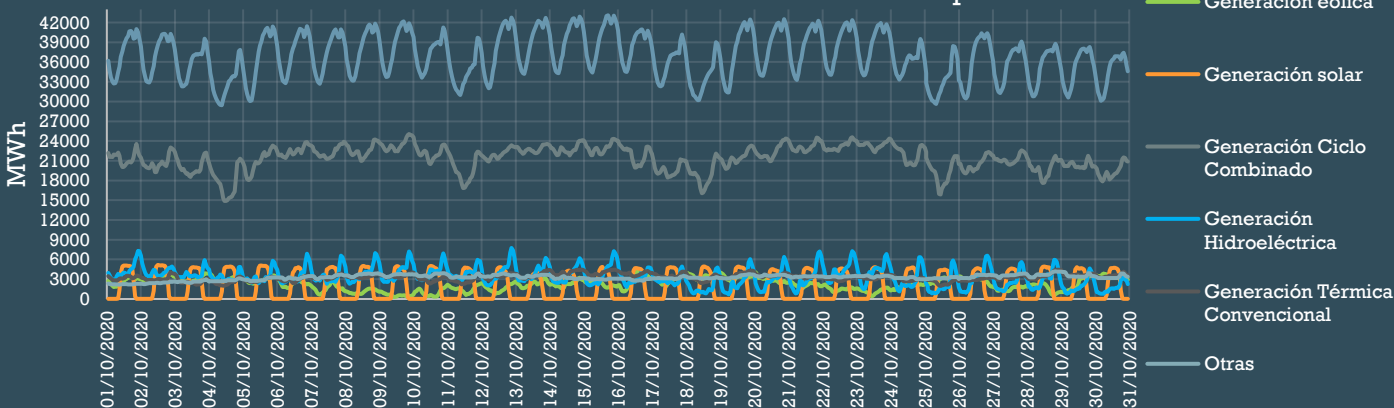


La generación en el SEN del mes de octubre 2020 fue de 27,397.52 GWh, 0.4% menor que en septiembre 2020 y 2% mayor que en septiembre 2019. La generación por tecnología se integró de la siguiente forma:

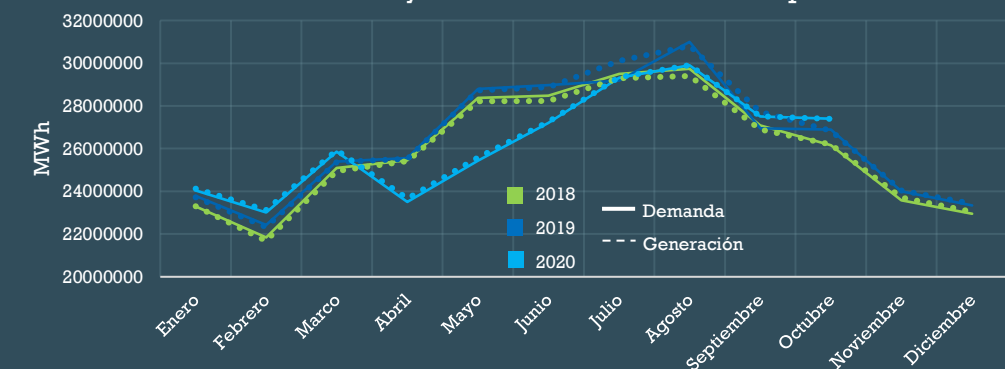
- Intermitente: 10.98% (eólica y fotovoltaica)
- Firme: 89.02%

La demanda promedio del SEN para cada hora fue de 36.8 GW. La máxima demanda fue de 43.09 GW el 15 de octubre a las 17 horas y la demanda mínima fue de 29.27 GW el 31 de octubre a las 5 horas.

Demanda Real vs Generación por Hora



Generación y Demanda Mensual del SEN por Año



La gráfica de la izquierda muestra la generación y la demanda en 2018, 2019 y 2020, se puede observar un patrón en los comportamientos a través de los meses. En el mes de octubre 2020 la demanda real total por balance en el SEN fue de 27,393.21 GWh, 0.4% menor que en septiembre 2020 y 2% mayor que en octubre 2019.

SERVICIOS CONEXOS

Fuente: Demanda y Generación por Tipo de Tecnología CENACE

RESERVAS DE REGULACIÓN SECUNDARIA

SIN: \$342.40 MXN/MWh

BCA: \$180.56 MXN/MWh

BCS: \$213.58 MXN/MWh

RESERVAS NO RODANTES DE 10 MINUTOS

SIN: \$6.24 MXN/MWh

BCA: \$98.85MXN/MWh

BCS: \$135.60 MXN/MWh

RESERVAS RODANTES DE 10 MINUTOS

SIN: \$12.02 MXN/MWh

BCA: \$115.39 MXN/MWh

BCS: \$135.61MXN/MWh

RESERVAS RODANTES SUPLEMENTARIAS

SIN: \$6.20 MXN/MWh

BCA: \$12.57 MXN/MWh

BCS: \$108 MXN/MWh

RESERVAS NO RODANTES SUPLEMENTARIAS

SIN: \$6.20 MXN/MWh

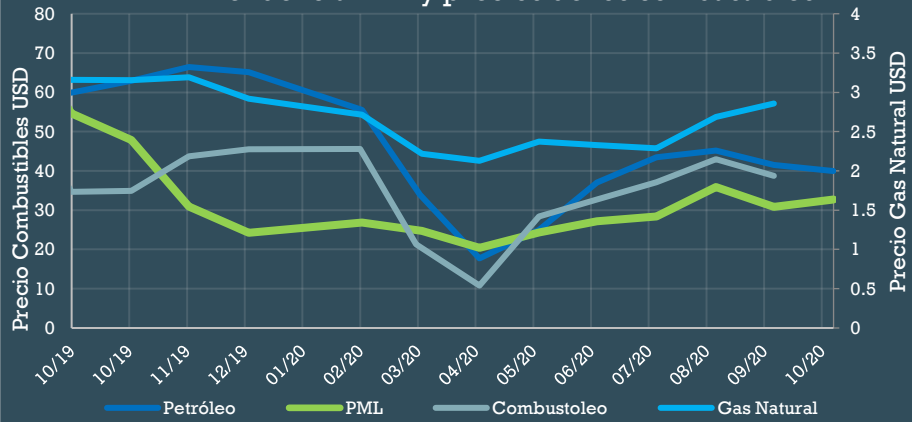
BCA: \$12.57 MXN/MWh

BCS: \$108 MXN/MWh

INGRESA AL LINK DEL DASHBOARD INTERACTIVO AQUÍ

INFORMACIÓN GENERAL

Tendencia PML y precios de los combustibles



En la gráfica se puede observar el comportamiento de los diferentes combustibles y el del PML. Se puede notar que el PML ha seguido una tendencia parecida a la del combustóleo desde mayo de este año.

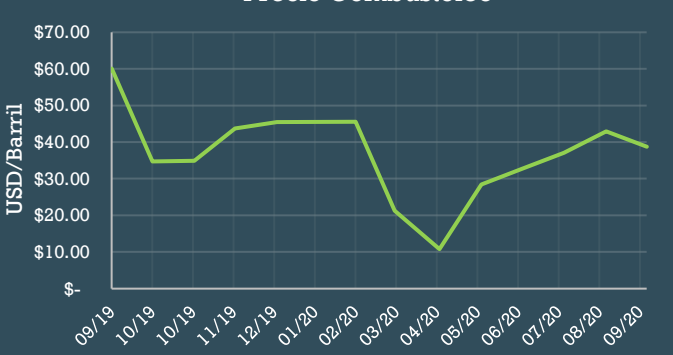
El precio del petróleo se ha mantenido estable durante los últimos meses, aunque no ha regresado a los precios que tenía antes de la pandemia. El precio promedio fue un 33% menor que en octubre del año pasado y un 3.7% menor que en septiembre de este año.

El combustóleo se encuentra únicamente 35% por debajo del precio que tenía el mismo mes del año pasado y un 9.8% por debajo de su precio del mes anterior.

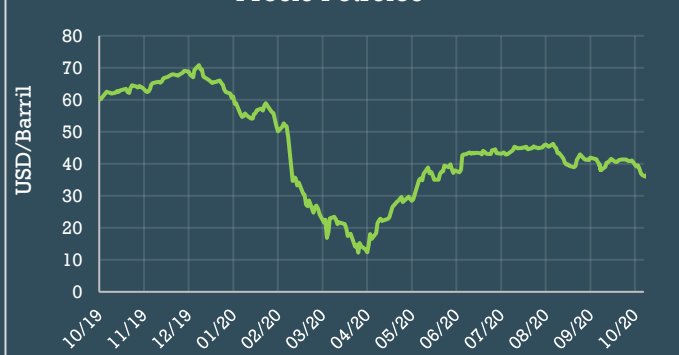
El precio del gas natural fue 6.3% menor que el mes anterior y 11.9% menor que en el mismo mes del año pasado.

El precio promedio del dólar en octubre 2020 fue de \$21.31 MXN/USD, 1.6% menor que en septiembre 2020 y 10% mayor que en octubre 2019.

Precio Combustóleo



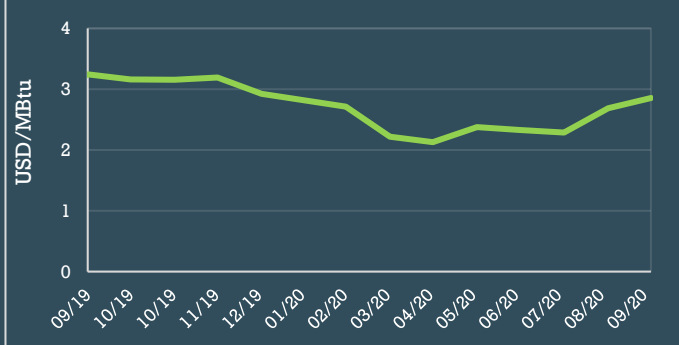
Precio Petróleo



Tipo de cambio



Precio del Gas Natural



Fuente: OPEC, CRE, DOF