

INGRESA AL LINK DEL DASHBOARD INTERACTIVO AQUÍ

INDICADORES DEL MERCADO

MDA

MTR

\$643.41
MXN/MWh

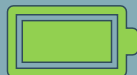
\$688.93
MXN/MWh

SIN: \$717.60 MXN/MWh

BCA: \$493.16 MXN/MWh

BCS: \$2,393.91 MXN/MWh

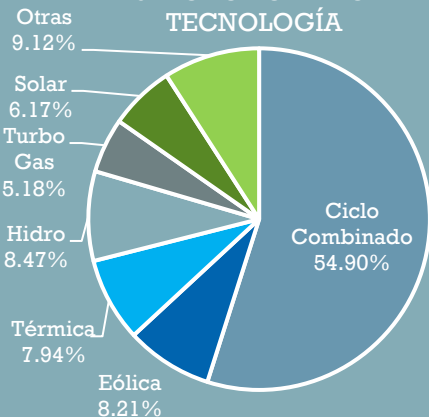
Fuente: Precios Marginales Locales MTR CENACE



26,133.47 GWh DE
GENERACIÓN

26,011.58 GWh DE
DEMANDA

DESPACHO POR TIPO DE TECNOLOGÍA



4,876.13 MW EN PROMEDIO DE **MARGEN DE RESERVA OPERATIVO**, SIENDO **12.60%** DURANTE EL MES

Fuente: Demanda y Generación por Tipo de Tecnología CENACE

INFLACIÓN
0.83% Mensual
2.34% Acumulada



PETRÓLEO
\$61.05
USD/BARRIL



FIX
MXN/USD
20.78



GAS NATURAL
\$3.3908
USD/MBtu

POTENCIA SIN
\$628,378.04
MXN/MW



COMBUSTÓLEO
\$52.56
USD/BARRIL

Fuente: OPEC, DOF, CRE, CENACE

INFORMACIÓN DEL MERCADO

ENLACES DE MAYOR CONGESTIÓN:

- 6-5 ENL RAP-LAJ
- 6-15 ENL LAJ-GUE
- 0-22 ENL HERMOSILLO-SIN

Escala de Precios Promedio

486

2,394

PRECIO HORARIO
MÁS ALTO
\$5,289.54

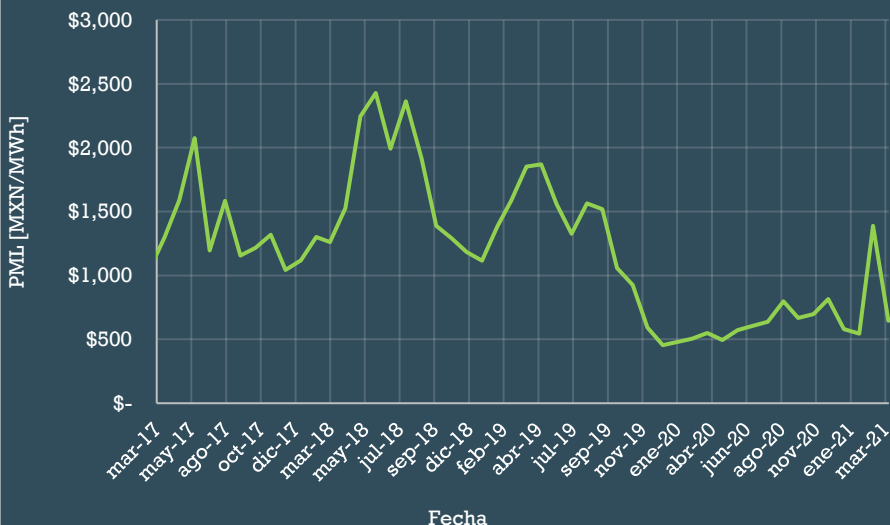
PRECIO HORARIO
MÁS BAJO
\$12.6

Fuente: Precios Marginales Locales MTR CENACE

El precio horario más alto del MTR se dio en Loreto, Baja California Sur en el nodo 07LRO-115 el 31 de marzo a las 22 horas siendo de \$5,289.54 MXN/MWh. El precio más bajo se dio en Nuevo León, en el nodo 06VKM-230, siendo de \$12.6 MXN/MWh el 1 de marzo a las 18 horas.

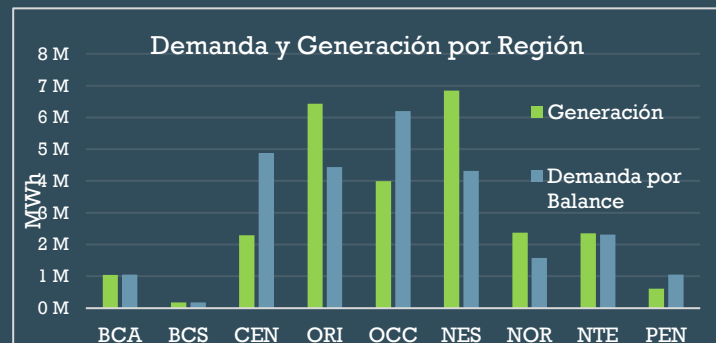
Los precios del mercado en marzo 2021 fueron 21% mayores que en marzo del año anterior y 49% menores que en febrero 2021. La gráfica inferior muestra el comportamiento del MTR desde que inició el mercado. Se observa el pico de precios por desabasto de gas natural en febrero, seguido de una caída en el PML una vez que el suministro de gas natural se reestableció en marzo.

PML Histórico



Fecha

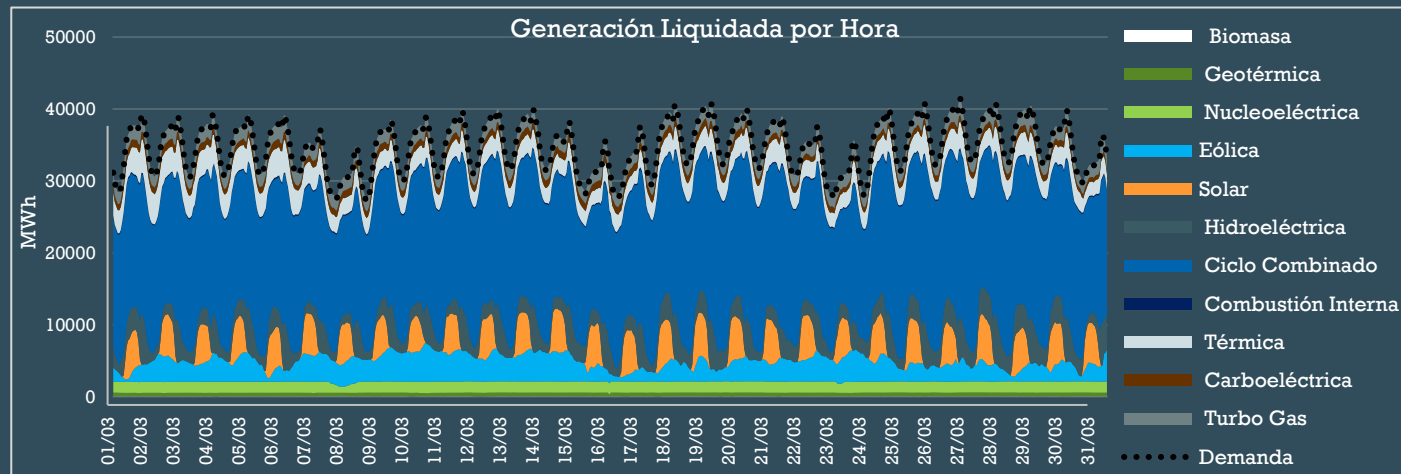
INGRESA AL LINK DEL DASHBOARD INTERACTIVO AQUÍ



La generación en el SEN del mes de marzo 2021 fue de 26,133.47 GWh, 18.5% mayor que en febrero 2021 y 0.8% mayor que en marzo 2020. La generación por tecnología se integró de la siguiente forma:

- Eólica y Fotovoltaica: 14.38%
- Otras fuentes: 85.62%

En el mes de marzo 2021 la demanda real total por balance en el SEN fue de 26,011.58 GWh, 18.1% mayor que en febrero 2021 y 0.6% mayor que en marzo 2020.



La demanda promedio del SEN para cada hora fue de 34.96 GW. La máxima demanda fue de 41.42 GW el 24 de marzo a las 21 horas y la demanda mínima fue de 27.20 GW el 8 de marzo a las 4 horas. La integración de la generación por tipo de tecnología para cubrir la demanda horaria se muestra en la gráfica anterior.

SERVICIOS CONEXOS

Fuente: Demanda y Generación por Tipo de Tecnología CENACE

RESERVAS DE REGULACIÓN SECUNDARIA	RESERVAS NO RODANTES DE 10 MINUTOS	RESERVAS RODANTES DE 10 MINUTOS	RESERVAS RODANTES SUPLEMENTARIAS	RESERVAS NO RODANTES SUPLEMENTARIAS
SIN: \$346.14 MXN/MWh	SIN: \$7.54 MXN/MWh	SIN: \$20.23 MXN/MWh	SIN: \$7.54 MXN/MWh	SIN: \$7.54 MXN/MWh
BCA: \$85.99 MXN/MWh	BCA: \$41.58 MXN/MWh	BCA: \$81.68MXN/MWh	BCA: \$5.53 MXN/MWh	BCA: \$5.53 MXN/MWh
BCS: \$283.37 MXN/MWh	BCS: \$203.84 MXN/MWh	BCS: \$204.32 MXN/MWh	BCS: \$61.15 MXN/MWh	BCS: \$61.15 MXN/MWh

Tras el aumento tan grande de Servicios Conexos del mes pasado, han regresado a precios similares a los que han tenido a lo largo del último año.

Fuente: Servicios Conexos CENACE

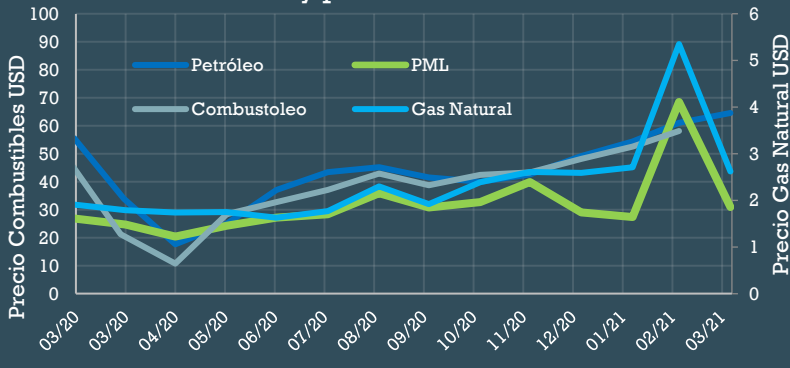
EVENTOS RELEVANTES DEL SECTOR

- 9 de marzo 2021: publicación de en el DOF del “DECRETO por el que se reforman y adicionan diversas disposiciones de la Ley de la Industria Eléctrica”.
- 11 de marzo 2021: Otorgamiento de suspensión provisional con carácter general a la Reforma a la LIE.
- 24 de marzo 2021: Publicación en el DOF de un aviso de la SENER que informa sobre la suspensión de la Reforma a la LIE para todos los Participantes del Mercado.

INGRESA AL LINK DEL DASHBOARD INTERACTIVO AQUÍ

INFORMACIÓN GENERAL

Tendencia PML y precios de los combustibles



En la gráfica de la izquierda se puede observar el comportamiento de los diferentes combustibles y el del PML. Se puede notar que el PML ha seguido claramente la tendencia de precios del gas natural durante los últimos tres meses.

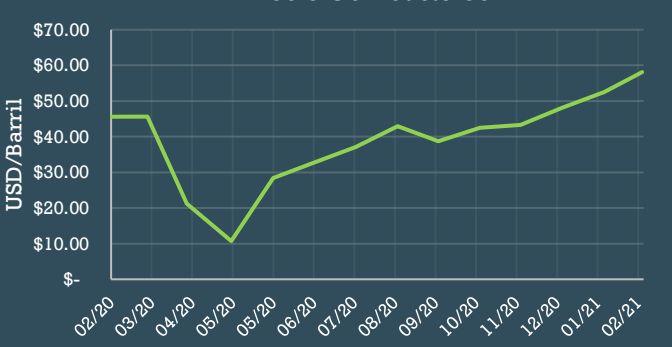
El precio del petróleo subió nuevamente en marzo 2021. El precio promedio fue un 5.7% mayor al de febrero 2021 y está 90.3% por encima de marzo 2020.

El combustóleo tuvo un precio de \$58.12 USD/barril. Se encuentra un 10.58% por encima de su precio del mes anterior y un 66.52% por encima del mismo mes del año pasado.

El precio del gas natural Henry Hub fue de \$2.62 USD/MBtu, 51.02% menor que el mes anterior y 46.4% mayor al precio de marzo 2020. Se observa en la gráfica que el IPGN ha sido consistentemente más alto que el precio del Henry Hub en el último año, sin embargo durante el mes de febrero esta diferencia incrementó exponencialmente, dejando el IPGN casi 300% mayor al precio del Henry Hub.

El precio promedio del dólar en marzo 2021 fue de \$20.78 MXN/USD, 2.5% mayor que en febrero 2021 y 6.4% menor que en marzo de 2020.

Precio Combustóleo



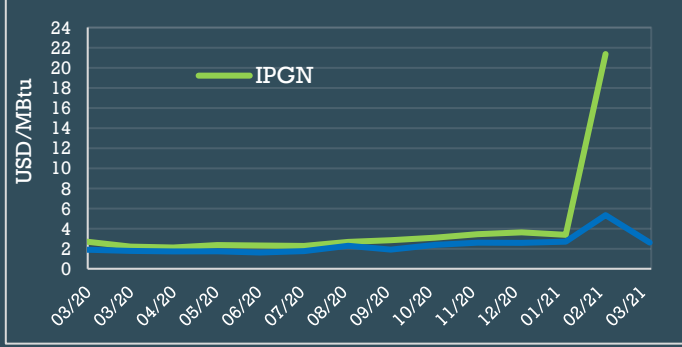
Tipo de cambio



Precio Petróleo



Precio del Gas Natural



Fuente: OPEC, CRE, DOF, EIA