

INDICADORES DEL MERCADO

INFORMACIÓN DEL MERCADO

MDA

MTR

\$769.07

MXN/MWh

\$822.56

MXN/MWh

SIN: \$783.73 MXN/MWh

BCA: \$649.14 MXN/MWh

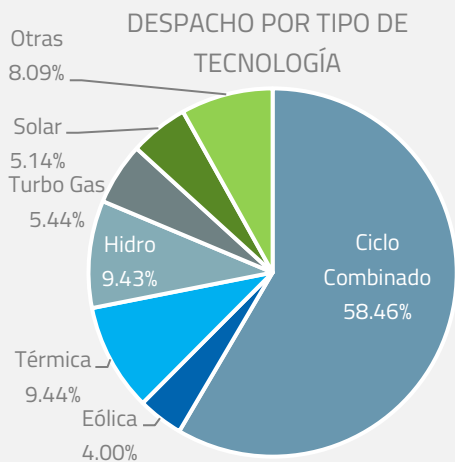
BCS: \$4,688.26 MXN/MWh

Fuente: Precios Marginales Locales MTR CENACE



29,569.64 GWh DE
GENERACIÓN

29,430.36 GWh DE
DEMANDA



8,284.03 MW EN PROMEDIO DE **MARGEN DE RESERVA OPERATIVO**, SIENDO **19.01%** DURANTE EL MES

Fuente: Demanda y Generación por Tipo de Tecnología CENACE

INFLACIÓN
0.53% Mensual
3.43% Acumulada



PETRÓLEO
\$71.89
USD/BARRIL

FIX
MXN/USD
\$20.03



GAS NATURAL
\$3.26
USD/MBtu

POTENCIA SIN
\$628,378.04
MXN/MW



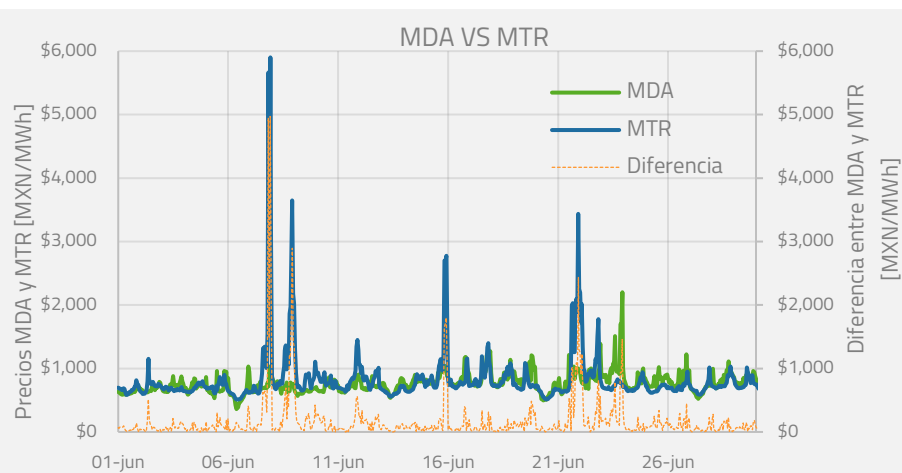
COMBUSTÓLEO
\$61.61
USD/BARRIL

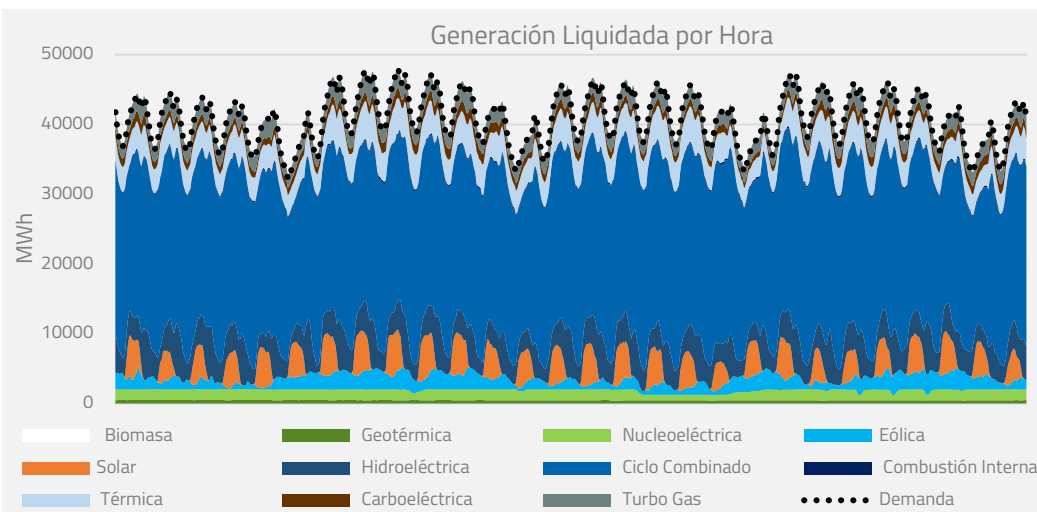
Fuente: OPEC, DOF, CRE, CENACE



Fuente: Precios Marginales Locales MTR y MDA CENACE

- Demanda: La demanda de junio 2021 fue un 8.2% mayor que en junio 2020, debido a la recuperación de actividad económica tras la pandemia causada por el SARS-COV 2.
- Congestión: Derivado de la transmisión de energía de la parte Norte del país a la parte Centro-Occidente, se congestionaron los enlaces que conectan estas zonas generando la diferencia de precios observada en el mapa.
- Precios del Mercado: en junio 2021 el MTR en promedio fue 44% mayor que en junio 2020 y el MDA en promedio fue 27% mayor que en junio 2020.
- El MTR de junio 2021 fue 15.1% mayor que en mayo 2021, mientras que el MDA fue 6.8% mayor que mayo 2021. La diferencia entre los precios del MDA y MTR en junio 2021 en promedio fue de \$167.75 MXN/MWh.

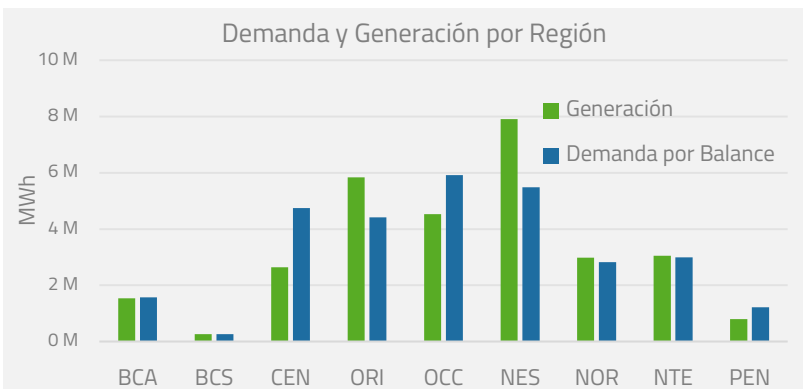




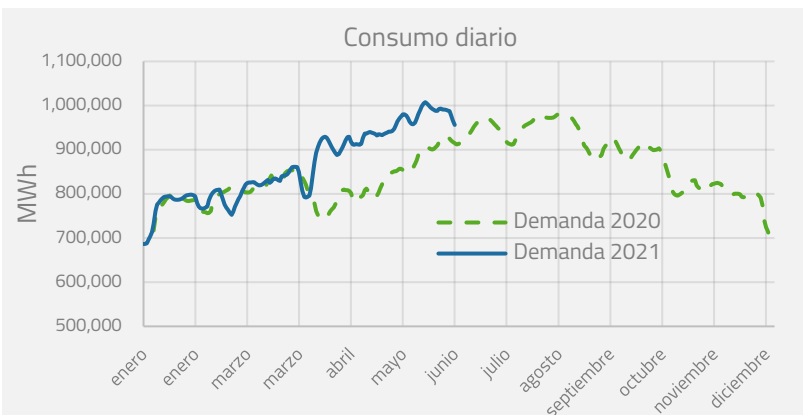
- Demanda promedio horaria: 40.87 GW.
- Demanda máxima: 48.05 GW el 9 de junio a las 17 horas.
- Demanda mínima: 32.16 GW el 6 de junio a las 8 horas.

La integración de la generación por tipo de tecnología para cubrir la demanda horaria se muestra en la gráfica.

- La generación eólica del mes de junio ha sido la más baja del último año.
- Generación del SEN: 29,570 GWh, 1.3% mayor que en mayo 2021 y 8.5% mayor que en junio 2020. La generación por tecnología se integró de la siguiente forma:
 - Eólica y Fotovoltaica: 9.14%
 - Otras fuentes: 90.86%
- Demanda real total por balance en el SEN: 29,430 GWh, 1.2% mayor que en mayo 2021 y 8.2% mayor que en junio 2020.



La diferencia entre el consumo diario en junio 2020 y junio 2021, se debe a la recuperación de la reactivación de actividades post COVID. El crecimiento en junio 2021 de la demanda y la generación, sigue la tendencia de crecimiento estacional para verano de un año normal.



SERVICIOS CONEXOS

Fuente: Demanda y Generación por Tipo de Tecnología CENACE

RESERVAS DE REGULACIÓN SECUNDARIA
SIN: \$592.74 MXN/MWh
BCA: \$141.29 MXN/MWh
BCS: \$442.12 MXN/MWh

RESERVAS NO RODANTES DE 10 MINUTOS
SIN: \$22.32MXN/MWh
BCA: \$56.59 MXN/MWh
BCS: \$121.78 MXN/MWh

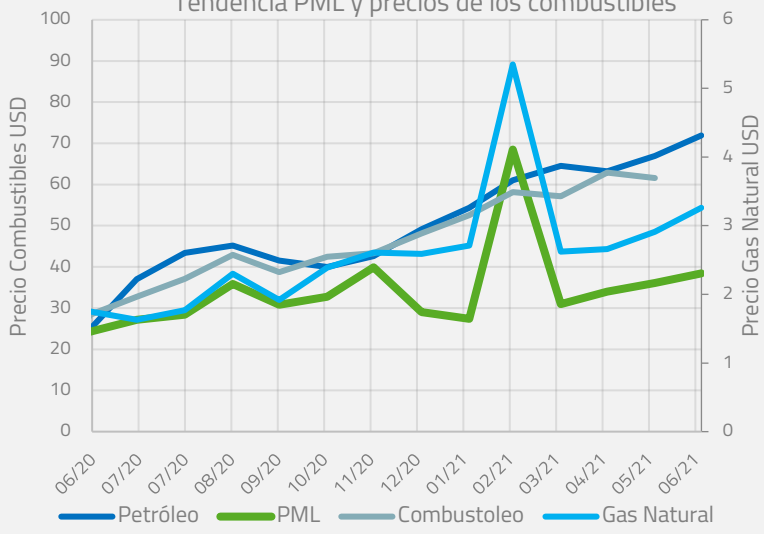
RESERVAS RODANTES DE 10 MINUTOS
SIN: \$92.63 MXN/MWh
BCA: \$101.22 MXN/MWh
BCS: \$121.78 MXN/MWh

RESERVAS RODANTES SUPLEMENTARIAS
SIN: \$22.32 MXN/MWh
BCA: \$7.70 MXN/MWh
BCS: \$86.89 MXN/MWh

RESERVAS NO RODANTES SUPLEMENTARIAS
SIN: \$22.32 MXN/MWh
BCA: \$7.70 MXN/MWh
BCS: \$86.89 MXN/MWh

INFORMACIÓN GENERAL

Tendencia PML y precios de los combustibles

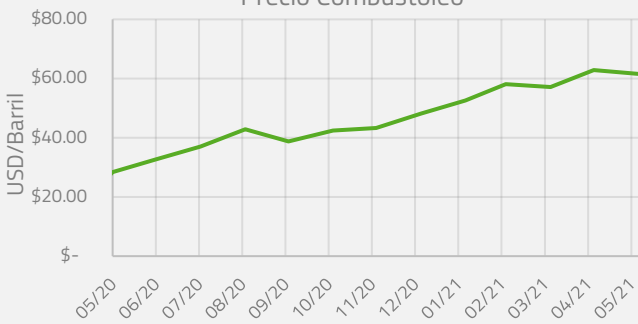


En la gráfica de la izquierda se puede observar el comportamiento del precio de los diferentes combustibles y el del PML. Se puede notar que el PML ha seguido claramente la tendencia de precios del gas natural durante los últimos seis meses.

- Precio del Gas Natural: El precio del Henry Hub fue de \$3.26 USD/MBtu, 12.02% mayor que el mes anterior y 84.18% mayor al precio de junio 2020.
- Precio del Petróleo: El precio promedio fue de 71.89 USD/barril, un 7.4% mayor al de mayo 2021 sin embargo, se encuentra 94% por encima del precio de junio 2020.

- Precio Combustóleo: El combustóleo tuvo un precio de \$61.61 USD/barril. Un 2.02% por debajo de su precio del mes anterior y un 88.30% por encima del mismo mes del año pasado.
- Precio promedio del dólar: \$20.03 MXN/USD, 0.28% mayor que en mayo 2021 y 10% menor que en junio de 2020. La disminución con respecto al año pasado se debe a la recuperación económica.

Precio Combustóleo



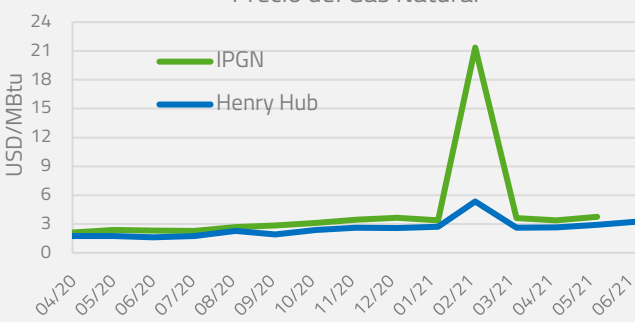
Tipo de cambio



Precio Petróleo



Precio del Gas Natural



Fuente: OPEC, CRE, DOF, EIA