

## INDICADORES DEL MERCADO

## INFORMACIÓN DEL MERCADO

MDA

MTR

**\$908.78**

MXN/MWh

**\$891.49**

MXN/MWh

**SIN:** \$844.38 MXN/MWh

**BCA:** \$897.59 MXN/MWh

**BCS:** \$4,763.69 MXN/MWh

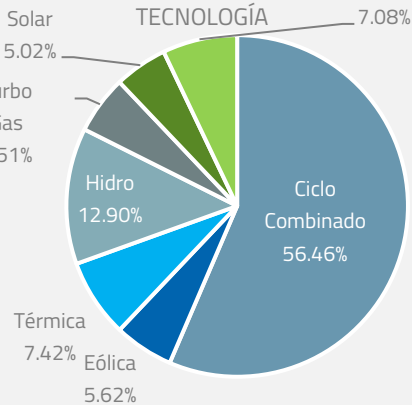
Fuente: Precios Marginales Locales MTR CENACE


**30,276.88 GWh** DE  
GENERACIÓN

**30,269.11 GWh** DE  
DEMANDA

 DESPACHO POR TIPO DE  
TECNOLOGÍA

Otras


**MARGEN DE RESERVA OPERATIVO: 7,121.74 MW** EN PROMEDIO, SIENDO **16.43%** DURANTE EL MES

Fuente: Demanda y Generación por Tipo de Tecnología CENACE

**INFLACIÓN**  
0.19% Mensual  
4.24% Acumulada

**PETRÓLEO**  
\$70.33  
USD/BARRIL

**FIX**  
MXN/USD  
\$20.07

**GAS NATURAL**  
\$4.07  
USD/MBtu

**POTENCIA SIN**  
\$628,378.04  
MXN/MW

**COMBUSTÓLEO**  
\$65.36  
USD/BARRIL

Fuente: OPEC, DOF, CRE, CENACE

ENLACES DE MAYOR CONGESTIÓN:

- 8-12 ENL COZUMEL
- 4-14 LMD-GML
- 0-21 ENL TTH-TEX
- 4-7 CHO 400-230

Escala de Precios Promedio

\$772 \$4,764

PRECIO HORARIO MÁS ALTO

**\$11,686.78**

NODO: 07HGO-161

PRECIO HORARIO MÁS BAJO

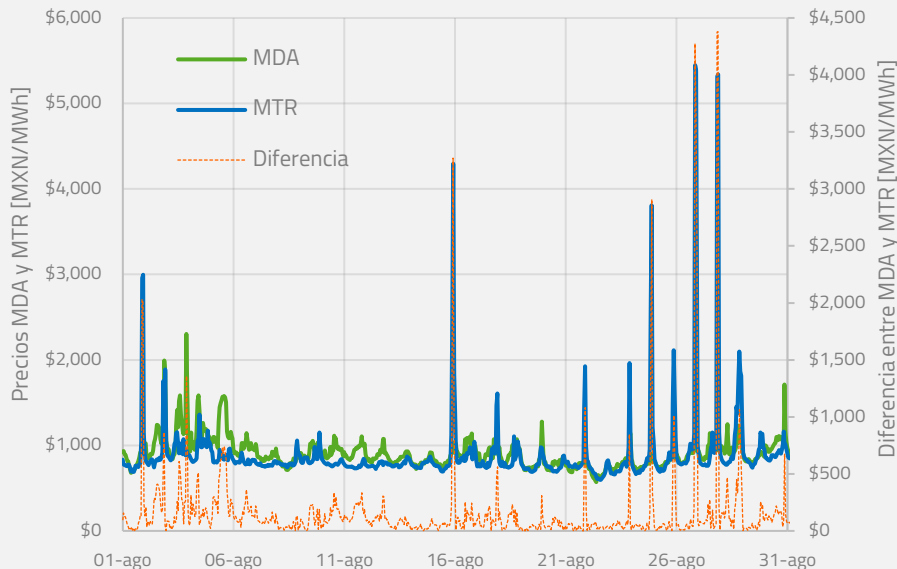
**\$157.51**

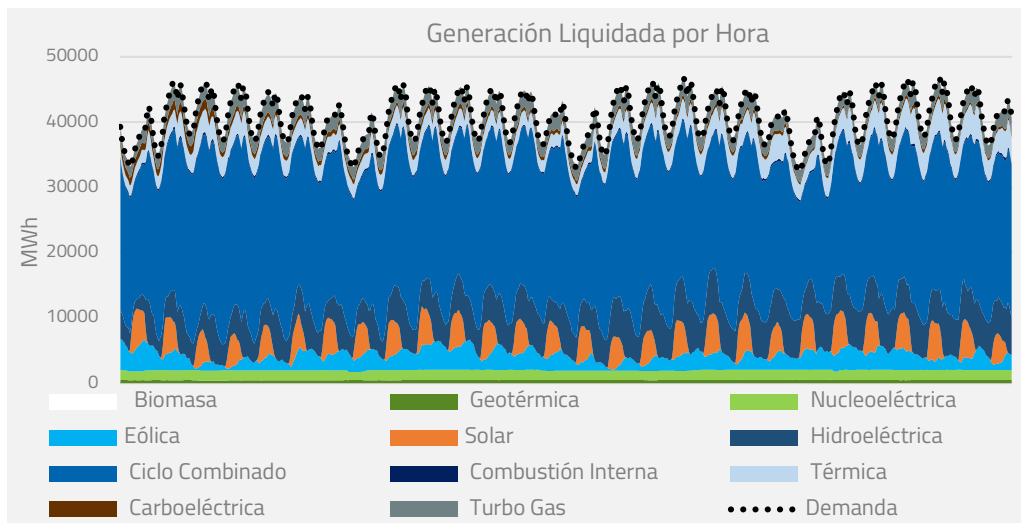
NODO: 01VMA-400

Fuente: Precios Marginales Locales MTR y MDA CENACE

- Demanda: La demanda de agosto 2021 fue un 1.20% mayor que en agosto 2020.
- Precios del Mercado: en agosto 2021 el MTR en promedio fue 31.61% mayor que en agosto 2020 y el MDA en promedio fue 13.93% mayor que en agosto 2020.
- El MTR de agosto 2021 fue 5.52% menor que en julio 2021, mientras que el MDA fue 1.4% menor que julio 2021. La diferencia entre los precios del MDA y MTR en agosto 2021 el promedio fue de \$159.89 MXN/MWh, alcanzando más de \$4,000.00 MXN/MWh de diferencia en algunas horas.

MDA VS MTR





- Demanda promedio horaria: 40.68 GW.
- Demanda máxima: 46.77 GW el 18 de agosto a las 17 horas.
- Demanda mínima: 32.41 GW el 22 de agosto a las 9 horas.

La integración de la generación por tipo de tecnología para cubrir la demanda horaria se muestra en la gráfica de la izquierda.

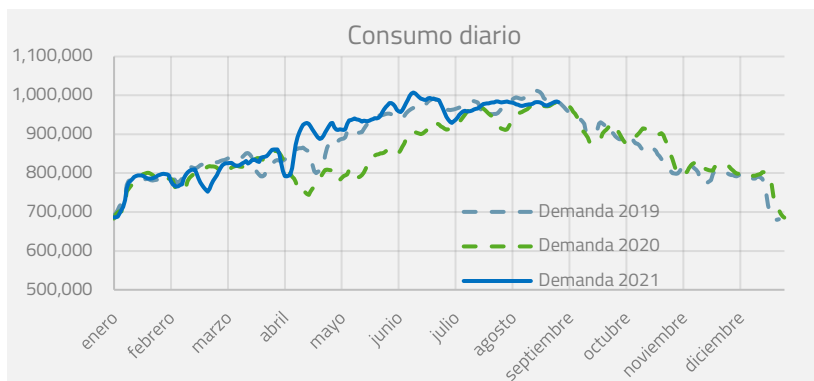
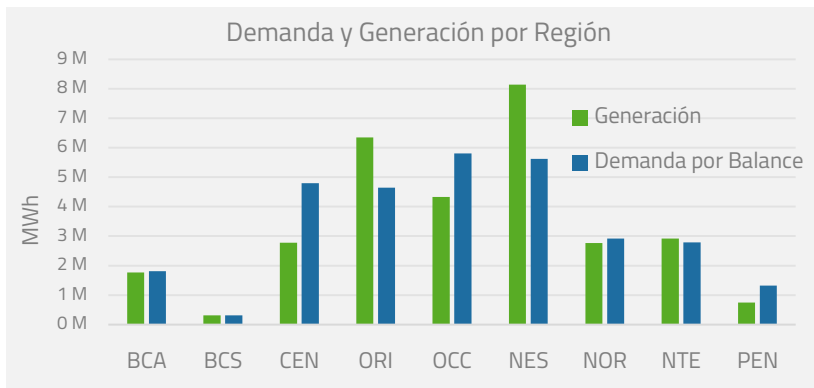
- La generación hidroeléctrica cubrió más del 12% de la generación total durante el mes de agosto.

- Generación del SEN: 30,276.88 GWh, 0.55% mayor que en julio 2021 y 1.22% mayor que en agosto 2020. La generación por tecnología se integró de la siguiente forma:

- Eólica y Fotovoltaica: 10.64%
- Otras fuentes: 89.36%

- Demanda real total por balance en el SEN: 30,269.11 GWh, 0.89% mayor que en julio 2021 y 1.19% mayor que en agosto 2020.

La gráfica de la derecha muestra la evolución del consumo promedio diario en 2019, 2020 y 2021. El crecimiento en agosto 2021 de la demanda y la generación, sigue la tendencia de crecimiento estacional para verano de un año normal como lo fue 2019.



## SERVICIOS CONEXOS

Fuente: Demanda y Generación por Tipo de Tecnología CENACE

RESERVAS DE REGULACIÓN SECUNDARIA
SIN: \$254.93 MXN/MWh
BCA: \$196.251 MXN/MWh
BCS: \$698.97 MXN/MWh

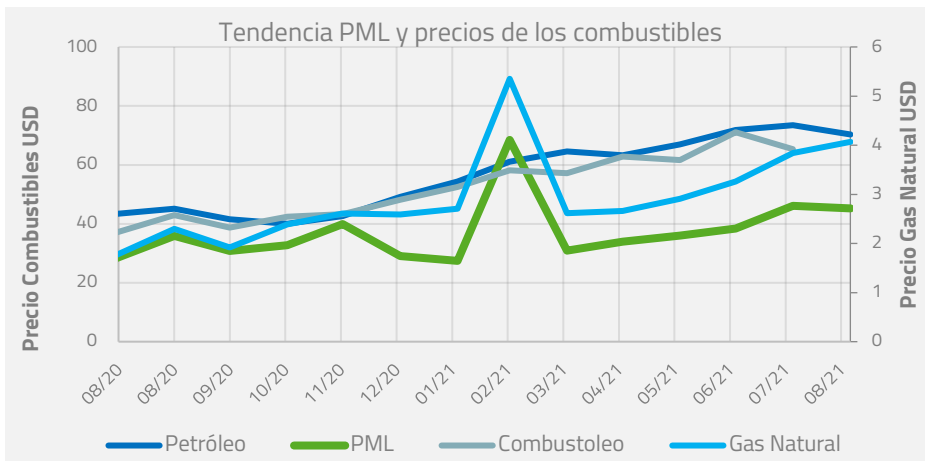
RESERVAS NO RODANTES DE 10 MINUTOS
SIN: \$35.91 MXN/MWh
BCA: \$92.55 MXN/MWh
BCS: \$102.19 MXN/MWh

RESERVAS RODANTES DE 10 MINUTOS
SIN: \$84.41 MXN/MWh
BCA: \$156.70 MXN/MWh
BCS: \$102.19 MXN/MWh

RESERVAS RODANTES SUPLEMENTARIAS
SIN: \$35.91 MXN/MWh
BCA: \$17.00 MXN/MWh
BCS: \$73.36 MXN/MWh

RESERVAS NO RODANTES SUPLEMENTARIAS
SIN: \$35.91 MXN/MWh
BCA: \$17.00 MXN/MWh
BCS: \$73.36 MXN/MWh

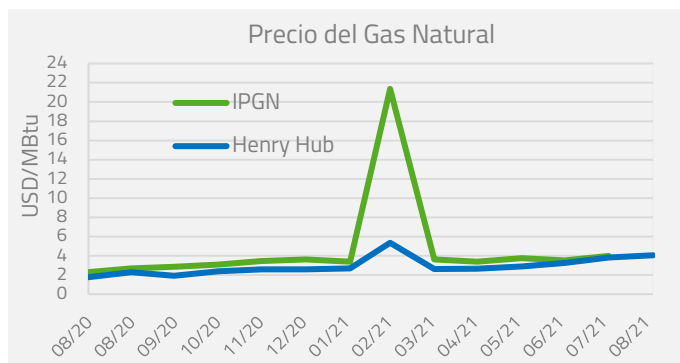
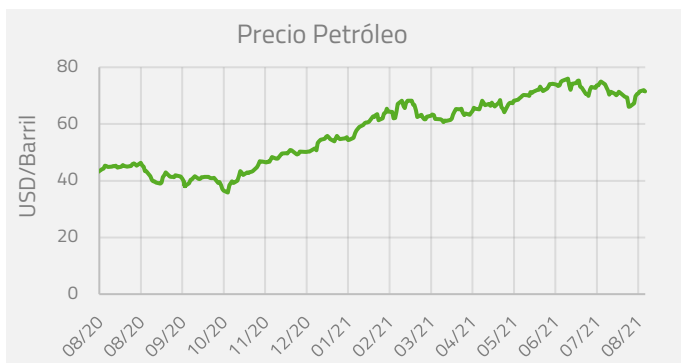
## INFORMACIÓN GENERAL



En la gráfica de la izquierda se puede observar el comportamiento del precio de los diferentes combustibles y el del PML. Se puede notar que el PML ha seguido claramente la tendencia de precios del gas natural durante todo 2021.

- Precio del Gas Natural: El precio del Henry Hub fue de \$4.07 USD/MBtu, 5.99% mayor que el mes anterior y 76.96% mayor al precio de agosto 2020.

- Precio del Petróleo: El precio promedio fue de 70.33 USD/barril, un 4.33% menor al de julio 2021 y 55.63% por encima del precio de agosto 2020.
- Precio Combustóleo: El combustóleo tuvo un precio de \$65.36 USD/barril. Un 8% por debajo de su precio del mes anterior y un 76.26% por encima del mismo mes del año pasado.
- Precio promedio del dólar: \$20.07 MXN/USD, 0.47% mayor que en julio 2021 y 9.72% menor que en agosto de 2020. La disminución con respecto al año pasado se debe a la recuperación económica.



Fuente: OPEC, CRE, DOF, EIA