

INDICADORES DEL MERCADO

MDA

MTR

\$1776.20
MXN/MWh

\$1191.73
MXN/MWh

SIN: \$1,161.09 MXN/MWh

BCA: \$1,007.60 MXN/MWh

BCS: \$4,439.25 MXN/MWh

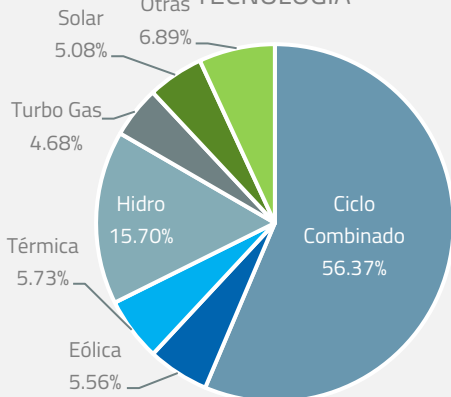
Fuente: Precios Marginales Locales MTR CENACE


27,626.32 GWh DE
GENERACIÓN

27,538.17 GWh DE
DEMANDA

DESPACHO POR TIPO DE

TECNOLOGÍA


MARGEN DE RESERVA OPERATIVO: 5,816 MW EN PROMEDIO, SIENDO **14.44%** DURANTE EL MES

Fuente: Demanda y Generación por Tipo de Tecnología CENACE

INFLACIÓN
0.84% Mensual
5.76% Acumulada

PETRÓLEO
\$82.11
USD/BARRIL

FIX
MXN/USD
\$20.46

GAS NATURAL
\$5.51
USD/MBtu

POTENCIA SIN
\$628,378.04
MXN/MW

COMBUSTÓLEO
\$72.57
USD/BARRIL

Fuente: OPEC, DOF, CRE, CENACE

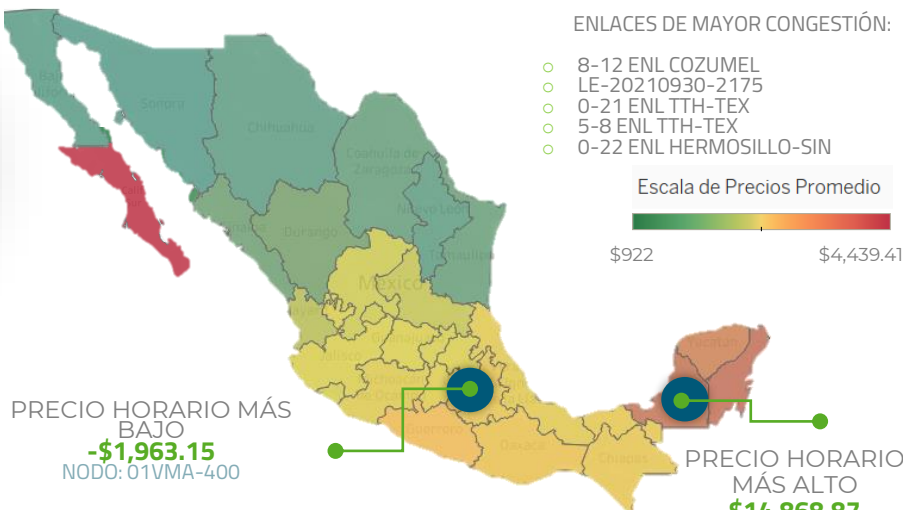
INFORMACIÓN DEL MERCADO

ENLACES DE MAYOR CONGESTIÓN:

- 8-12 ENL COZUMEL
- LE-20210930-2175
- 0-21 ENL TTH-TEX
- 5-8 ENL TTH-TEX
- 0-22 ENL HERMOSILLO-SIN

Escala de Precios Promedio

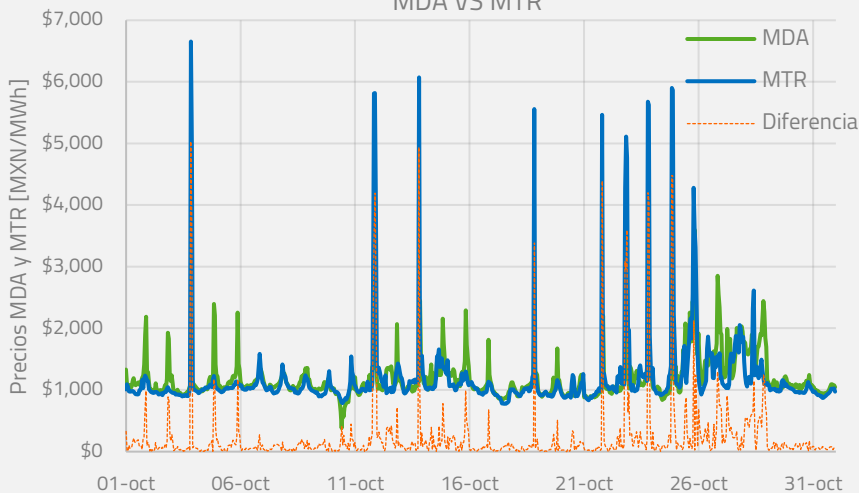
\$922 - \$4,439.41



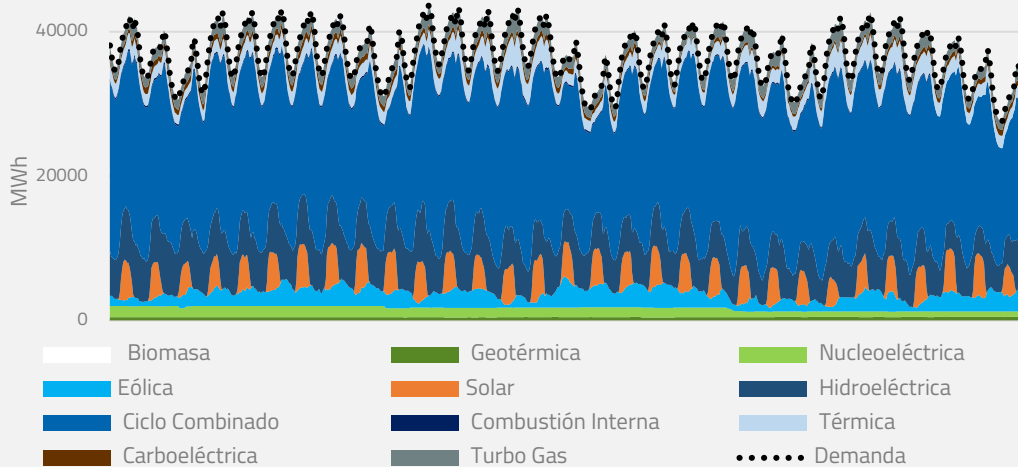
Fuente: Precios Marginales Locales MTR y MDA CENACE

- El PML en el MTR fue negativo para el nodo 01VMA-400 en varias horas del 25, 26 y 27 de octubre.
- Demanda: La demanda de octubre 2021 fue un 5.3% mayor que en octubre 2020 y 2.7% menor que en septiembre 2021.
- Precios del Mercado: en octubre 2021 el MTR en promedio fue 89.67% mayor que en octubre 2020 y el MDA en promedio fue 68.63% mayor que en octubre 2020.
- El MTR de octubre 2021 fue 20.98% mayor que en septiembre 2021, mientras que el MDA fue 17.86% mayor que septiembre 2021. La diferencia entre los precios del MDA y MTR en octubre 2021 en promedio fue de \$226.16 MXN/MWh, alcanzando más de \$5,000.00 MXN/MWh de diferencia en algunas horas.

MDA VS MTR



Generación Liquidada por Hora

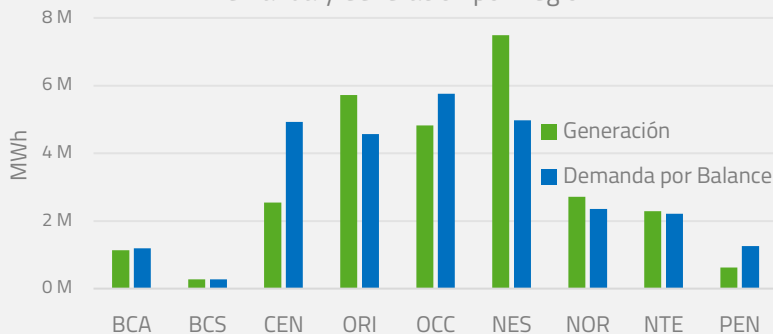


- Demanda promedio horaria: 36.96 GW.
- Demanda máxima: 43.72 GW el 11 de octubre a las 21 horas.
- Demanda mínima: 27.62 GW el 31 de octubre a las 8 horas.

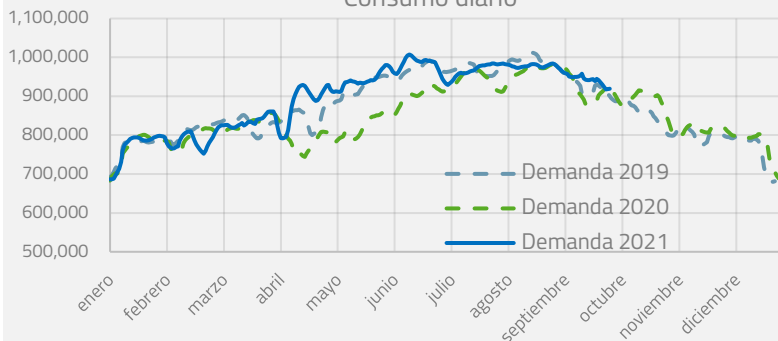
La integración de la generación por tipo de tecnología para cubrir la demanda horaria se muestra en la gráfica de la izquierda.

- Se observa en la gráfica superior como la generación nucleoeléctrica disminuyó en casi la mitad de su generación a partir del día 22 de octubre.
- Generación del SEN: 27,626.32 GWh, 2.59% menor que en septiembre 2021 y 0.8% mayor que en octubre 2020. La generación por tecnología se integró de la siguiente forma:
 - Eólica y Fotovoltaica: 10.64%
 - Otras fuentes: 89.36%
- Demanda real total por balance en el SEN: 27,538.17 GWh, 2.7% menor que en septiembre 2021 y 0.5% mayor que en octubre 2020.

Demanda y Generación por Región



Consumo diario



La gráfica de la derecha muestra la evolución del consumo promedio diario en 2019, 2020 y 2021. El decrecimiento en octubre 2021 de la demanda y la generación, sigue la tendencia estacional de un año normal.

SERVICIOS CONEXOS

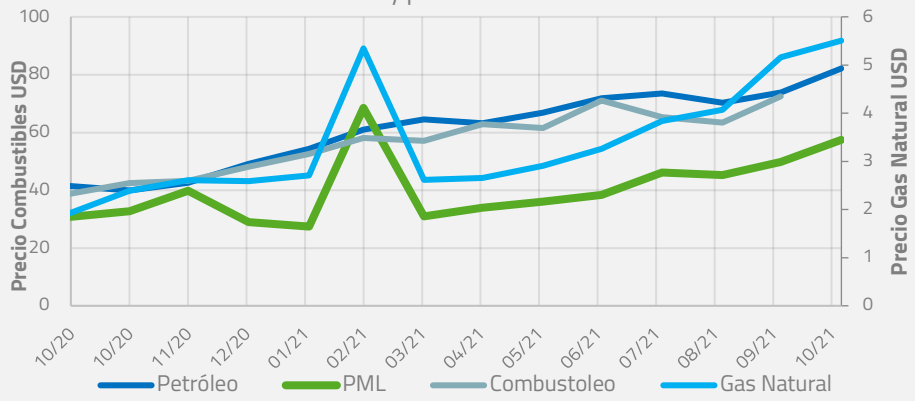
Fuente: Demanda y Generación por Tipo de Tecnología CENACE

RESERVAS DE REGULACIÓN SECUNDARIA	RESERVAS NO RODANTES DE 10 MINUTOS	RESERVAS RODANTES DE 10 MINUTOS	RESERVAS RODANTES SUPLEMENTARIAS	RESERVAS NO RODANTES SUPLEMENTARIAS
SIN: \$325.07 MXN/MWh	SIN: \$73.80 MXN/MWh	SIN: \$124.11 MXN/MWh	SIN: \$73.78 MXN/MWh	SIN: \$73.78 MXN/MWh
BCA: \$144.11 MXN/MWh	BCA: \$42.33 MXN/MWh	BCA: \$132.41 MXN/MWh	BCA: \$11.62 MXN/MWh	BCA: \$11.62 MXN/MWh
BCS: \$401.97 MXN/MWh	BCS: \$103.00 MXN/MWh	BCS: \$103.00 MXN/MWh	BCS: \$80.69 MXN/MWh	BCS: \$80.69 MXN/MWh

INGRESA AL LINK DEL DASHBOARD INTERACTIVO AQUÍ

INFORMACIÓN GENERAL

Tendencia PML y precios de los combustibles

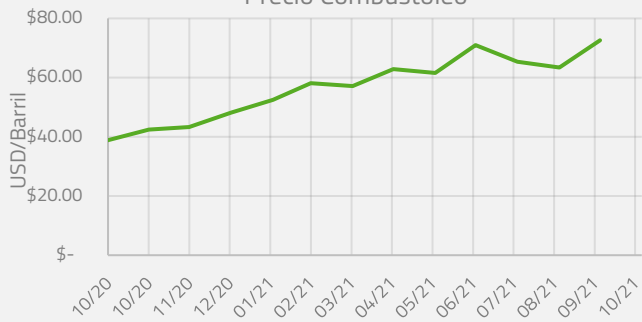


En la gráfica de la izquierda se puede observar el comportamiento del precio de los diferentes combustibles y el del PML. Se puede notar que el PML ha seguido claramente la tendencia de precios del gas natural durante todo 2021.

- Precio del Gas Natural: El precio del Henry Hub fue de \$5.51 USD/MBtu, 6.78% mayor que el mes anterior y 130.54% mayor al precio de octubre 2020.

- Precio del Petróleo: El precio promedio fue de \$82.11 USD/barril, un 11.13% mayor a septiembre 2021 y 105.32% por encima del precio de septiembre 2020.
- Precio Combustóleo: El combustóleo tuvo un precio de \$72.57 USD/barril. Un 14.49% por debajo de su precio del mes anterior y un 87.32% por encima del mismo mes del año pasado.
- Precio promedio del dólar: \$20.46 MXN/USD, 2.19% menor que en septiembre 2021 y 3.97% menor que en octubre de 2020. La disminución con respecto al año pasado se debe a la recuperación económica.

Precio Combustóleo



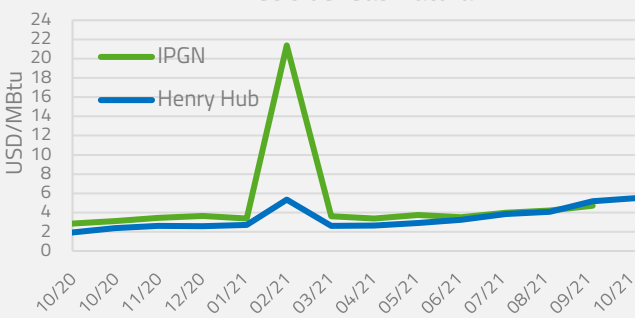
Tipo de cambio



Precio Petróleo



Precio del Gas Natural



Fuente: OPEC, CRE, DOF, EIA